

CAHIER D'ACTIVITÉS

Les Cyber Héros

DESSINE LA CARTE DES ÉCRANS



**Combien y a-t-il d'écrans à la maison ?
Quels sont leurs usages quotidiens ?**

Cette première activité permet de dresser un état des lieux des objets connectés à la maison et de réfléchir à vos relations aux écrans en famille.

MATÉRIEL NÉCESSAIRE

- 1 FEUILLE LA + GRANDE POSSIBLE A2/A3 OU PLUSIEURS FEUILLES A4 À RASSEMBLER.
- FEUILLES DE BROUILLONS
- FEUTRES ET CRAYONS
- COLLE ET CISEAUX (OPTIONNEL)

Voici un tableau pour t'inspirer

ÉCRANS	POUR QUI ET POUR QUOI FAIRE?
1 ordinateur	Pour travailler Pour jouer Pour chercher de l'information ...
1 Tablette	Lire le journal ...
3 Smartphones	Communiquer (Whatsapp, Instagram) Écouter de la musique
1 Télévision	S'informer

1 COMMENCER PAR DRESSER UN INVENTAIRE?

- ✓ Combien d'écrans y a-t-il à la maison ?
- ✓ Pourquoi vous servez-vous de cet écran ?
- ✓ Y a-t-il des limites de temps pour l'un ou l'autre écran ?
- ✓ Y a-t-il des moments où les écrans sont interdits ?

Il est possible d'avoir des réponses différentes selon les membres de la famille. Dans ce cas, utilise une couleur pour chacun des membres. Discutez ensuite en famille des différentes utilisations de chacun.

2 CONSTRUIRE LA CARTE

Sur une grande feuille, dessine au centre ta famille ou votre maison ou colle une photo. Représente ensuite chaque écran dans un coin de la feuille.

Autour de chaque écran, dessine ou écris à quoi il sert. Tu peux insérer des photos, des smileys, des logos des réseaux sociaux, moteurs de recherche, etc. Sois créatif !

Il est possible d'ajouter les règles de limites de temps pour chaque écran et/ou des phrases plus personnelles sur ce que chacun aime ou n'aime pas.
(ex : « j'aime jouer sur le GSM, ça me détend. », « je n'aime pas l'ordinateur car je n'y comprends rien », etc.)



**VOILÀ !
TA CARTE DES ÉCRANS EST PRÊTE !**

Envoyez-nous votre photo ou réalisation sur



@bibliosansfrontieres.be

ou



@biblio_sans_frontieres_be

CAHIER D'ACTIVITÉS

Les Cyber Héros ▲

DÉCORE TON T-SHIRT

Sois Cyber Futé Réfléchis bien avant de partager

Lorsque nous portons un tee-shirt représentant le logo d'une entreprise, d'une équipe de sport, d'une école, de musiciens, de politiciens, etc., nous sommes comme des panneaux d'affichage ambulants. Un tee-shirt est à la fois un moyen de communication directe et un média.

Pour t'aider à réfléchir à la manière de publier du contenu en ligne tu vas décorer ton propre tee-shirt. Sur ce tee-shirt blanc, dessine ton humeur durant le confinement uniquement à l'aide d'émojis. Tu peux utiliser plusieurs émojis ou en inventer.



Qu'est-ce qu'il a voulu dire ?

Essaye de faire deviner ce que tu as voulu dire avec tes émojis par tes parents, tes frères ou sœurs ou des amis. Le sens des émojis peut changer en fonction du contexte : un emoji souriant sur un devoir peut signaler que ton professeur est satisfait de ton travail, tandis que dans le message d'un ami, il peut être signe de joie ou d'une blague.

MATÉRIEL NÉCESSAIRE

- MARQUEURS
- CRAYONS DE COULEUR
- T-SHIRT VIERGE (OPTIONNEL)

Si tu as un vieux tee-shirt chez toi, pourquoi ne pas dessiner ou peindre les émojis directement dessus ?

Envoyez-nous votre photo ou réalisation sur

[f @bibliosansfrontieres.be](https://www.facebook.com/bibliosansfrontieres.be) ou [@biblio_sans_frontieres_be](https://www.instagram.com/biblio_sans_frontieres_be)

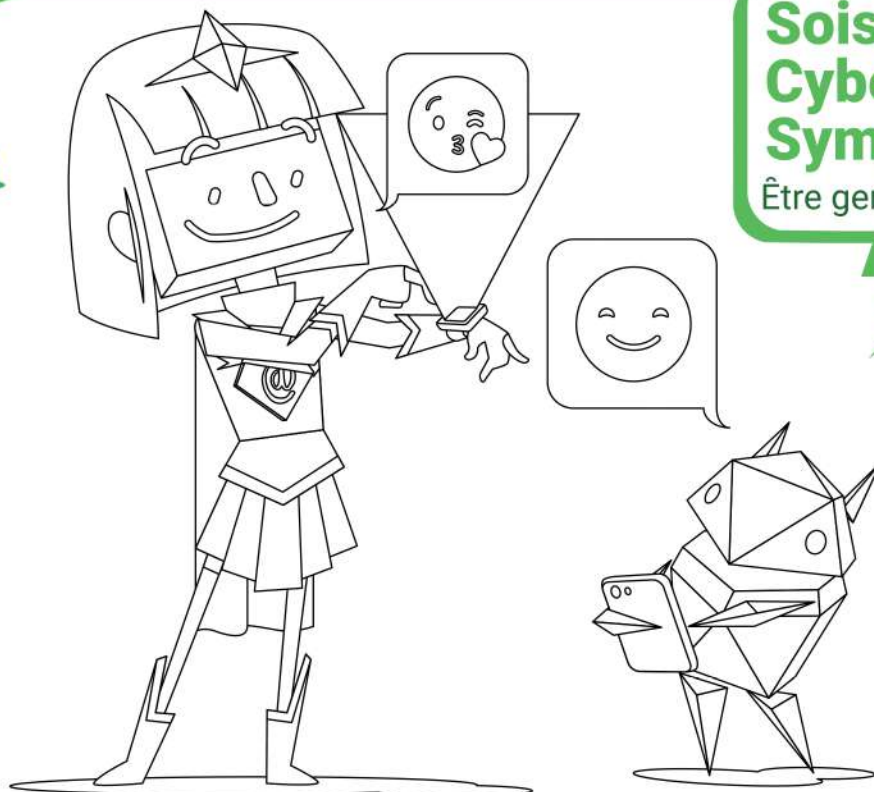
COLORIE

Cyber Sympa Le savais-tu ?

Un troll sur Internet, n'est pas un héros de dessin animé, ni une créature imaginaire ! C'est une personne qui publie, bien souvent sous un faux profil, des posts ou des commentaires méchants, choquants ou provocateurs. Aux origines du web, un troll en ligne était une personne qui, volontairement, bloquait la discussion en parlant de sujets sur lesquels tout le monde finissait par se disputer.

Sois Cyber Sympa

Être gentil, c'est cool!



LES 7 DIFFÉRENCES



Tenter de dire si une information est vraie ou fausse, c'est un peu comme ce jeu d'images. En observant attentivement, tu trouveras des informations importantes. C'est d'autant plus facile si tu sais ce que tu dois regarder. Regarde attentivement les deux images et retrouve les 7 différences.

Sois Cyber Vigilant

Ne tombe pas dans le panneau !



X

REPÈRE LES FAUSSES ADRESSES WEB

L'adresse web ou l'URL en anglais est le code qui permet de trouver une page précise sur Internet. La première étape pour savoir si une information est vraie consiste à regarder l'adresse web du site sur lequel est publié l'article. Certains faux sites tentent de vous tromper en choisissant un nom ressemblant à celui du véritable site, à quelques petites différences près.

La plupart des entreprises emploient une adresse courte qui sera plus facile à retenir et à taper.

Les adresses web qui comportent des lettres supplémentaires inutiles sont souvent celles de sites contenant des fake news.

Entoure toutes les adresses de ces sites d'informations qui, d'après toi, sont réelles.

www.belgo.com

abcnews.com.co

www.dhnet.be

www.Dhachenet.be

www.lematin.fr

www.santeresultabuzz.info

www.bbc.com/news

www.legauraffi.fr

www.rtbef.be

Cyber Vigilant

Le savais-tu ?

LES FAKE NEWS (les fausses informations) peuvent aussi tuer des gens ! Durant cette épidémie de coronavirus, en Iran, près de 300 personnes ont été tuées, et plus de 1.000 autres ont été rendues malades parce qu'elles ont bu du méthanol (un alcool qu'on retrouve dans certains produits chimiques pour la maison). Ces personnes avaient lu sur internet que l'alcool était un excellent remède contre le virus.

UN CONSEIL CYBER VIGILANT

À chaque fois que tu lis une information en ligne, pose-toi les questions : est-ce logique, cela a-t-il du sens ? D'autres sites de médias confirment-ils l'information ? Qui d'autre rapporte cette histoire ? Quels sont les autres sites ? Si tu ne peux pas trouver plusieurs sites qui parlent du sujet, mieux vaut ne pas te fier à cette source.

Source : The Associated Press



CAHIER D'ACTIVITÉS

Les Cyber Héros

CHOISIR DES MOTS DE PASSE FORTS

Sois Cyber Secret

Un secret, c'est sacré

C'est important d'avoir un bon mot de passe pour protéger ses comptes sur internet. De cette façon, tu empêches les pirates informatiques de récupérer des informations sur toi et ta famille.

Réponds aux questions et entoure chaque lettre ou chiffre correspondant à la réponse. Attention, parfois plusieurs réponses sont possibles. Puis, trouve le mot de passe du Cyber Héros en notant les lettres choisies dans l'ordre, dans la grille.

SI TU DOIS CRÉER UN NOUVEAU MOT DE PASSE POUR TON COMPTE, TU CHOISIS :

- B. Ta date de naissance
- Z. Le nom de ton animal de compagnie
- E. Au moins 8 caractères avec des chiffres, majuscules et symboles

QUELS SONT LES DEUX MOTS DE PASSE LES PLUS COURANTS ?

- 1. chocolat et starwars
- 2. 123456 et motdepasse
- 3. maman et 00000

QU'EST-CE QU'IL FAUT ÉVITER DE CHOISIR COMME MOT DE PASSE ?

- 1. Ton prénom
- 4. La marque de la voiture de tes parents
- a. Ton code postal

LORSQUE J'AI TROUVÉ UN BON MOT DE PASSE POUR MES COMPTES, JE NE DOIS PAS...

- L. Le communiquer à tous mes amis
- e. L'écrire sur un papier pour m'en rappeler
- D. L'utiliser pour plusieurs comptes

CHOISIS LE(S) MOT(S) DE PASSE LE(S) PLUS SÉCURISÉ(S)

- f. vachevolante
- c. C1tron_Sucr35
- a. NeigeROSe
- \$1a7R9b\$8reE

--	--	--	--	--	--	--	--	--	--

N'hésite pas à demander de l'aide à une personne de confiance en cas de situation délicate en ligne ou à appeler le numéro gratuit du Service Ecoute-Enfants, le **103** accessible de 10h à 24h chaque jour. (<http://www.103ecoute.be/>)

Sois Cyber Courageux

En cas de doute, parles-en !

QUE FERAIS-TU DANS CETTE SITUATION ?

SITUATION 5

Tu joues à un jeu en ligne avec des amis, et une personne qu'aucun joueur ne connaît se met à discuter avec vous. Elle n'est pas méchante ni quoi que ce soit, mais vous ne la connaissez pas. Est-ce que tu bloques cette personne ?



SITUATION 6

Un enfant a créé un compte avec le nom de ton école en pseudonyme, et publié des photos d'élèves accompagnées de remarques dont tout le monde a entendu parler. Certains commentaires sont méchants, d'autres sont des compliments. Signalerai-tu les commentaires méchants ?



LIS CHAQUE SITUATION PUIS ENTOURE EN FONCTION DE TA RÉACTION. Tu peux ensuite en profiter pour discuter des réponses avec un adulte de confiance !

SITUATION 1

Un camarade publie une photo de groupe via un compte public, et tu détestes la tête que tu as dessus. Signalerai-tu cette photo ou non ?



SITUATION 2

Une personne a créé un compte en utilisant le nom et la photo d'un enfant que tu connais. Elle a transformé cette photo en mème et dessiné une moustache ainsi que d'autres motifs bizarres pour en faire au final une photo ridicule. Signalerai-tu ce compte ou non ?



SITUATION 3

Quelqu'un a publié de nombreux commentaires méchants sur un enfant de ton école de manière anonyme, mais tu penses savoir de qui il s'agit. Signalerai-tu ces commentaires ou non ?



SITUATION 4

Tu regardes un dessin animé jusqu'à ce qu'un contenu (publicité, film, image,...) pas du tout adapté aux enfants s'affiche soudainement et te mette mal à l'aise. Signalerai-tu le problème ou non ?



LES RÉPONSES

Repérer les 7 erreurs

CYBER VIGILANT

CYBER SECRET

Choisir des mots de passe forts

E 2 0 a l e d c \$

Pour être sûr d'avoir un mot de passe sécurisé, choisis une phrase comme celle-ci : « En 2020, à l'école du centre. Ne prends que les premières lettres et les chiffres, alterne des majuscules et des minuscules et ajoute un symbole »

les bonnes adresses internet www.dhnet.be www.bbc.com/news www.rtf.be

E20al e d c \$

SCANNE MOI



Joue en ligne sur Interland

Ce contenu vous est présenté par



Bibliothèques Sans Frontières

Bibliotheken Zonder Grenzen
www.bibliosansfrontieres.be

Retrouvez plus de ressources sur
CYBERSIMPLE.be

et deviens un
Cyber Héros